



AUGENÄRZTE IM DREILÄNDERECK

SCHWARTZKOPFF & KOLLEGEN - AMBULANTE OPERATIONEN



AMD- Vorsorgeuntersuchung ALS INDIVIDUELLE GESUNDHEITSLAISTUNG (IGEL)

www.augenzentrum-dreilaendereck.de



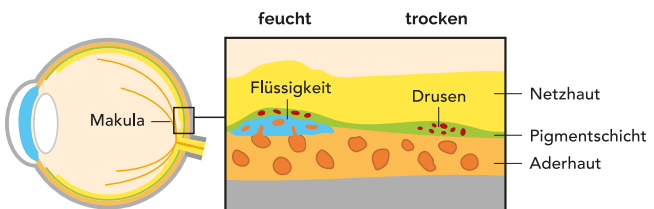
WAS BEDEUTET AMD ?

AMD steht für „Altersbedingte Makuladegeneration“. Die Makula bezeichnet das Sehzentrum der Netzhaut, welches durch die Erkrankung zunehmend geschädigt wird.

Die typischen Symptome einer AMD sind:

- Zunehmende Probleme beim Lesen & Erkennen von Gesichtern
- Welligsehen von eigentlich geraden Linien
- Erhöhter Lichtbedarf & Blendempfindlichkeit

Man unterscheidet zwischen der langsam fortschreitenden **trockenen Form** und der **feuchten Form**, welche in kurzer Zeit die Sehleistung stark beeinträchtigen kann.



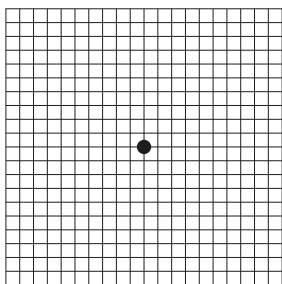
VORSORGE - WARUM?

Die AMD ist eine der häufigsten Erblindungsursachen in Industrieländern. Sie tritt meist im höheren Alter auf, ist schmerzlos und fortschreitend.

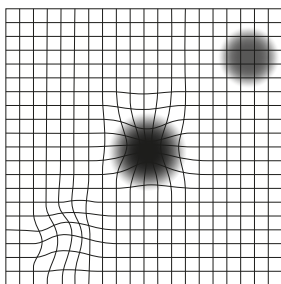
Da das besser sehende Auge den zunehmenden Sehverlust lange ausgleicht, wird die Erkrankung oft erst erkannt, wenn die Makula bereits deutlich geschädigt ist.

Je früher eine AMD erkannt wird, desto besser kann das Sehen langfristig erhalten werden.

Normal



AMD



(Amsler-Gitter-Test)





FÜR WEN IST DIE UNTERSUCHUNG SINNVOLL?

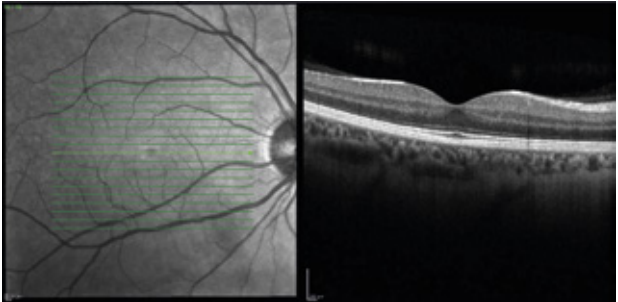
Für über 75-Jährige Personen liegt das AMD-Risiko etwa bei 30 %, wobei Frauen häufiger betroffen sind als Männer.

Darüber hinaus ist diese Untersuchung besonders sinnvoll für:

- Personen mit AMD in der Familie
- Raucher
- Personen mit Gefäßerkrankungen und zu hohem Blutdruck
- Personen mit Diabetes Mellitus
- Stark kurzsichtige Personen

UNTERSUCHUNGSUMFANG

- Objektive Refraktion der Augen
- Bestimmung der Sehleistung
- Optische Kohärenztomographie (OCT)
- Weitwinkel-Netzhautfoto



Die Fahrtauglichkeit wird durch die Untersuchungen nicht beeinträchtigt

ZEITAUFWAND UND KOSTEN

Für die Untersuchung sollten Sie etwa 30 bis 45 Minuten einplanen.

Die anfallenden Kosten in Höhe von 150,- Euro werden im Regelfall nicht von den gesetzlichen Krankenkassen übernommen.



Für weitere Fragen stehen wir
Ihnen gerne zur Verfügung:

vorsorge@augenarzt-loerrach.de



DRES. TH. U. J. SCHWARTZKOPFF
Röntgenstraße 10 - 79539 Lörrach

TEL
+49 (0) 7621 - 916 55 88